

**OPASKA PĘCZNIEJĄCA DO OGNIOPROTEKCYJNEGO ZABEZPIECZENIA:
RUR PALNYCH BEZ IZOLACJI**

Więcej informacji na temat wyrobu można znaleźć pod adresem:
<https://www.carbolinepolska.pl/carbowrap-cw>

DOKUMENTY WPROWADZAJĄCE PRODUKT

Europejska Aprobata Techniczna:	ETA-16/0190
Certyfikat Stałości Właściwości Użytkowych:	1488-CPR-0580/W
Atest Higieniczny:	BK/B/0178/01/2019
Europejska Deklaracja Właściwości Użytkowych:	DoP CW-007-1-2023-06-02

DANE TECHNICZNE PRODUKTU

Klasa odporności ogniowej:	do EI 120 C/U, U/C
Reakcja na ogień:	B-s2, d0
Kolor:	czarny
Klasa środowiska:	Z1, Z2
Zakres temperatury przechowywania:	od +5°C do +30°C
Okres trwałości do aplikacji:	brak limitu, zalecany okres nie dłuższy niż 24 miesiące
Opakowanie handlowe:	1 sztuka
Typy opasek:	CW-55 CW-82 CW-90 CW-110 CW-125 CW-160



OPIS TECHNICZNY:

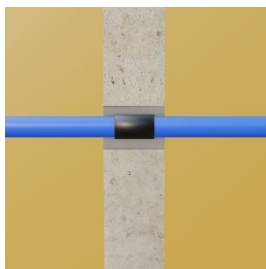
CarboWrap CW składają się z jednej lub kilku warstw wkładów pęczniejących opaski, umieszczonych w zamkniętej torebce z folii PCV lub podobnego materiału. Na jednym końcu torebki znajduje się taśma klejąca wraz z zakładką służącą do ustalenia opaski na rurze. Opaskę CarboWrap CW należy owijać wokół zabezpieczanej rury, a w razie potrzeby można ją przycinać na wymaganą długość. Opaska powinna być umieszczana w otworze, wewnątrz przegrody. Opaska posiada kształt prostokątny i jest produkowana w kilku wymiarach grubości wkładu i 60 mm lub 100 mm szerokości. Opaski są dostarczane w formie gotowych wyrobów. Podobnie jak opaska Multitube, wkład pęczniejący opaski CarboWrap CW to taśma polimerowa z domieszką grafitu i innych składników sprawiających że w montażu jest ona gładka i elastyczna a pod działaniem wysokiej temperatury zwiększa swoją objętość zamykając otwór wraz z rurą lub kablem na której jest nawinięta.

PRZEZNACZENIE:

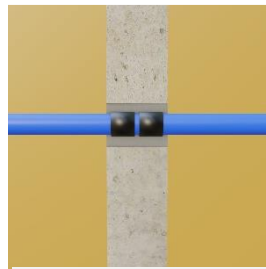
Opaska CarboWrap CW jest zamiennym z Multitube produktem technicznych przeznaczona do uszczelniania i zatrzymywania ognia w przejściach instalacyjnych rur palnych przechodzących przez ściany lub stropy do średnicy rury 160 mm. Klasa odporności ogniowej od EI 30 do EI 120. Dodatkowe informacje znajdują się w ETA-15/0511. Jego zaletą jest jednostkowe dopasowanie do średnicy rury bez potrzeby dodatkowych prac pomiarowych.

DANE MONTAŻOWE

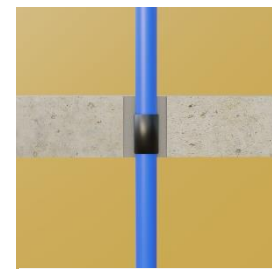
CarboWrap CW jest odmianą opaski Multitube, tak samo jak opaska Multitube (ETA-15/06511) jest ona montowana do wewnątrz przegrody. Położenie opaski w przegrodzie przedstawiono na poniższych rysunkach. Opaska CarboWrap CW jest wyrobem gotowym do użycia, przycięty na wymiar średnicy rury. Wkład pęczniący znajduje się wewnątrz torebki foliowej, którą to torebkę owija się na rurę. Aby opaskę można było zamontować jeszcze przed wylaniem stropu lub zabudowaniem ściany należy ją ustalić na rurze w taki sam sposób jak opaskę Multitube stosując do tego elektryczną opaskę zaciskową lub taśmę klejącą, które dobrze ustalą opaskę na rurze i zabezpieczą przed jej przemieszczeniem. Opaska CarboWrap CW nie wymaga konstrukcji wsporczej dlatego może być montowana bezpośrednio na rurze w miejscu przeznaczenia. Dla rur prowadzonych w szachcie lub w otworach technicznych montaż opaski należy wykonać jeszcze przed ich zamurowaniem. W przypadku otworów wywierconych opaska CarboWrap CW powinna być owinięta i przymocowana wokół rury na zewnątrz otworu i wsunięta do otworu w przegrodzie oddzielającej. Mocowanie opaski na rurze wykonuje się za pomocą zintegrowanego elementu samoprzylepnego. Luz montażowy ($u=c.a. 25 \text{ mm}$) uzyskany po wierceniu w konstrukcji wsporczej w celu wykonywania uszczelnienia przy użyciu opaski CarboWrap CW jest wymagany ze względu na potrzebną przestrzeń niezbędną do montażu (wsunięcia opaski do otworu).



Opaska w jednym rzędzie umieszczona w ścianie



Opaska w dwóch rzędach umieszczona w ścianie



Opaska umieszczona w stropie

INSTRUKCJA MONTAŻU CARBOWRAP CW NA RURZE Z TWORZYWA SZTUCZNEGO



Odczytaj z Tabeli w katalogu Carboline lub stronie internetowej www.carbolinepolska.pl/carbowrap-cw średnicę rury i wybierz odpowiedni rozmiar opaski ogniochronnej CarboWrap CW



Owiń opaskę na rurze i zabezpiecz opaskę ogniochronną za pomocą zintegrowanego elementu samoprzylepnego



Zabezpieczoną opaskę wsuń do przegrody. Położenie opaski ogniochronnej wewnątrz otworu – pozycja centralna w osi ściany lub $15 \pm 5 \text{ mm}$ od dołu stropu



Przestrzeń między rurą a przegrodą wypełnij zaprawą cementową



Oznakuj wykonane przejście załączoną metryczką, zaznacz na niej opaskę ogniochronną CarboWrap CW, wpisz datę i nazwę wykonawcy

Więcej informacji dotyczących zastosowań i instrukcji montażu można znaleźć pod adresem:

<https://www.carbolinepolska.pl/carbowrap-cw>

Zalecenia BHP:

Wyrób przeznaczony jest do stosowania przez profesjonalne firmy w warunkach przemysłowych. Prace związane z aplikacją produktu powinny być wykonywane zgodnie z obowiązującymi przepisami BHP i ochrony środowiska. Przed rozpoczęciem prac wyrobem zapoznaj się z Kartą Charakterystyki Produktu.

Wersja 03.2022 zastępuje 06.2018

Powyższe informacje oparte są na naszej aktualnej wiedzy i doświadczeniu. Podajemy je w dobrej wierze. Z uwagi jednak na różnorodność metod i warunków aplikacji należy je weryfikować w konkretnych zastosowaniach. Wyklucza się więc odpowiedzialność i zobowiązania producenta poza warunki sformułowane w obowiązującej normie.